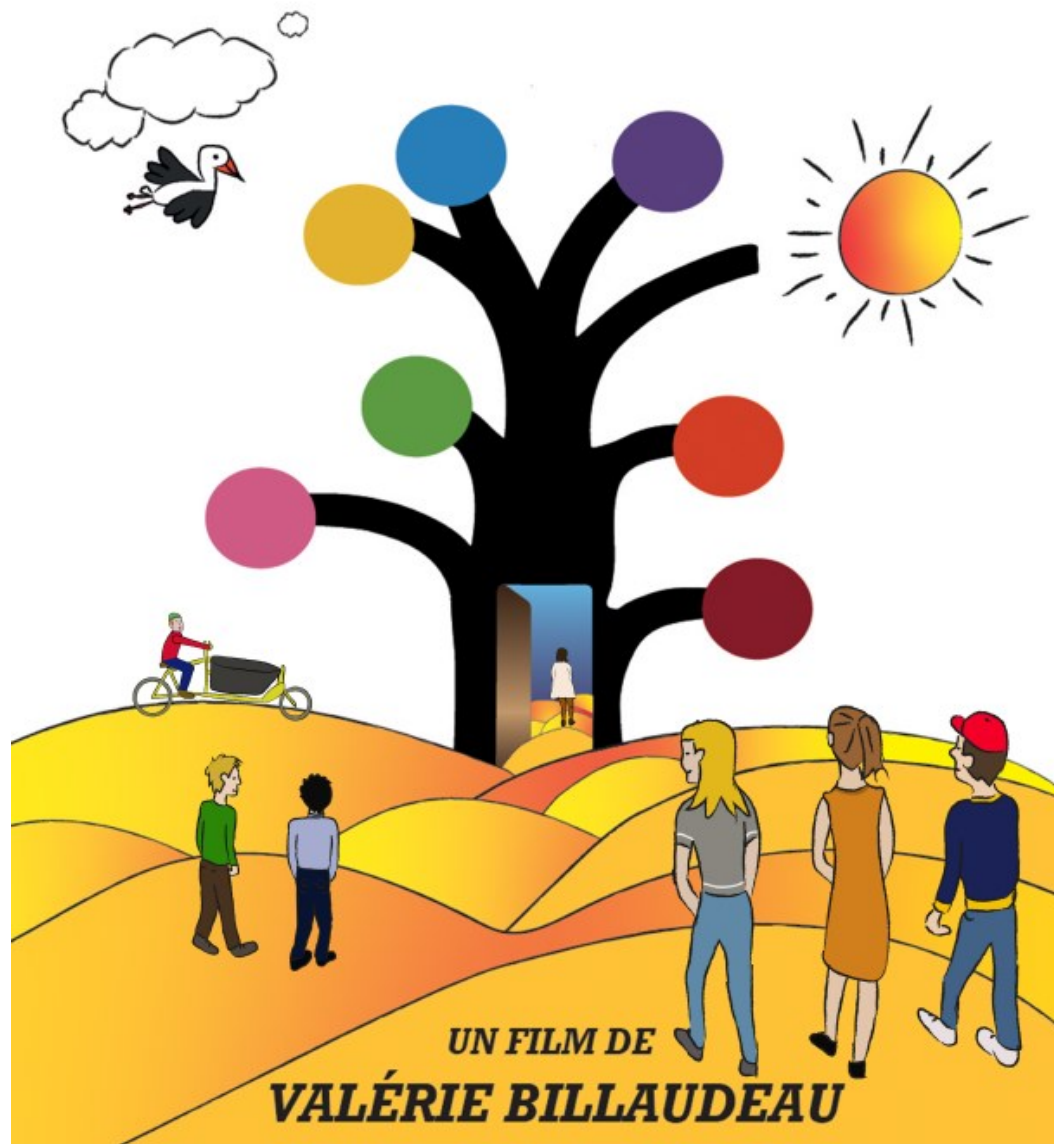


SCOPER



UN FILM DE
VALÉRIE BILLAUDEAU

SCOPER



UN FILM DE
VALÉRIE BILLAUDEAU

vous invitent
à la projection-débat de

SCOPER



Jeudi
3 février
2022

suivie d'une rencontre
avec la **réalisatrice,**
l'**ancien dirigeant**
de l'**entreprise**
et
avec la participation de
Jean-François Draperi

Amphi
Mercure
2-4 Rue Léon Bourgeois
18h15

SCOPER

est un documentaire de 50 mn sur la **librairie papeterie SADEL** née en 1955 à Angers. Transformée en société coopérative et participative en 2018, **les salariés sont devenus associés et décisionnaires des choix stratégiques** de leur outil de travail.

Mais ils n'ont ni l'expérience de **gérer une entreprise de plus 40 millions de Chiffres d'affaires** (2017), ni l'habitude d'animer une gouvernance participative au sein de leur **nouvelle entité SavoirsPlus** qui regroupe 195 salariés.

Le documentaire raconte **l'histoire des défis à relever, des doutes, des conflits et des solutions envisagées** pour transmettre les clés aux salariés associés.

Le PREMIER film **donnant la parole à plus de 30 salariés**
Le PREMIER **documentaire sur une librairie papeterie en Anjou**

Le PREMIER suivi en image de **3 ans de transformation d'une entreprise en Scop**



Documentaire réalisé dans le cadre d'un contrat de recherche SADEL/Université d'Angers

vous invitent
à la projection-débat de

SCOPER



Jeudi
3 février
2022

suivie d'une rencontre
avec la **réalisatrice,**
l'**ancien dirigeant**
de l'**entreprise**
et
avec la participation de
Jean-François Draperi

Amphi
Mercure
2-4 Rue Léon Bourgeois
18h15

SCOPER

Le PREMIER film **donnant la parole à plus de 30 salariés**
Le PREMIER **documentaire sur une librairie papeterie en Anjou**

Le PREMIER suivi en image de **3 ans de transformation d'une entreprise en Scop**

est un documentaire de 50 mn sur la **librairie papeterie SADEL** née en 1955 à Angers. Transformée en société coopérative et participative en 2018, **les salariés sont devenus associés et décisionnaires des choix stratégiques** de leur outil de travail.

Mais ils n'ont ni l'expérience de **gérer une entreprise de plus 40 millions de Chiffres d'affaires** (2017), ni l'habitude d'animer une gouvernance participative au sein de leur **nouvelle entité SavoirsPlus** qui regroupe 195 salariés.

Le documentaire raconte **l'histoire des défis à relever, des doutes, des conflits et des solutions envisagées** pour transmettre les clés aux salariés associés.



Documentaire réalisé dans le cadre d'un contrat de recherche SADEL/Université d'Angers